

Aviso de Ciclón Tropical en el Océano Pacífico

No. Aviso: 15

Ciudad de México a 14 de Julio del 2016.

Emision: 10:15h

Servicio Meteorológico Nacional, fuente oficial del Gobierno de México, emite el siguiente aviso:

Síntesis: Huracán Darby del Océano Pacífico.

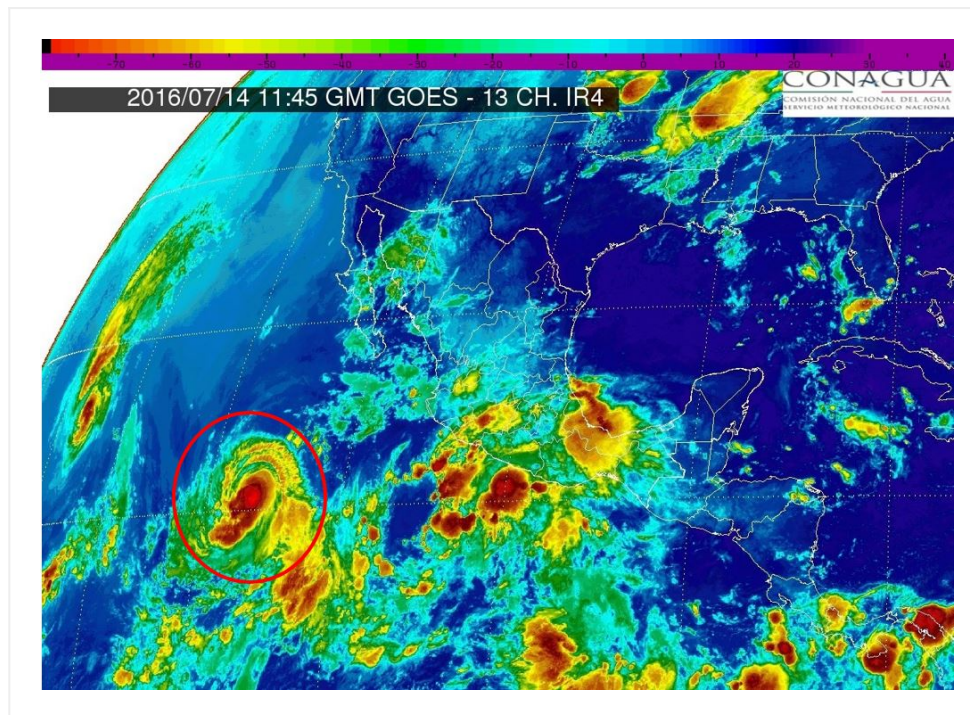


Imagen de satélite

Situación Actual:

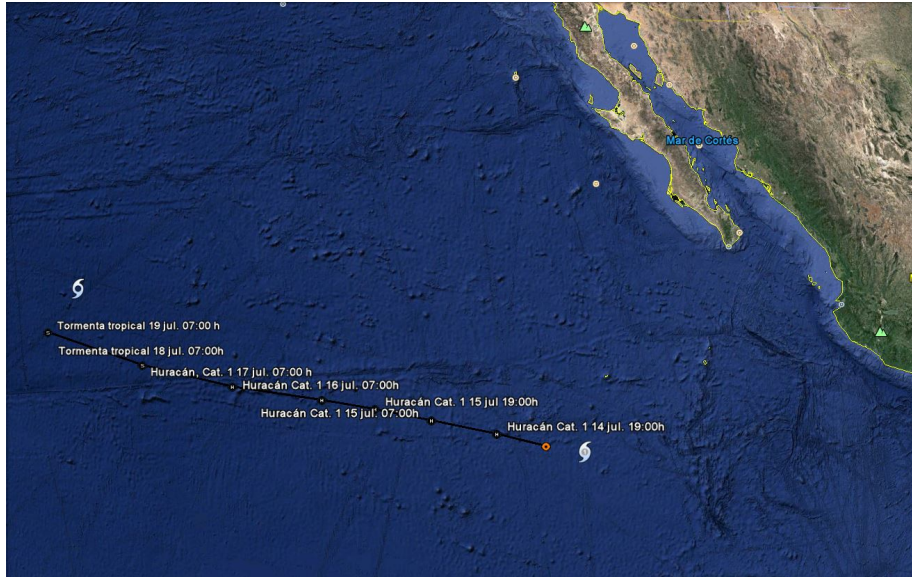
El huracán "Darby" se mantiene en categoría 1; sigue desplazándose hacia el oeste sin afectar costas mexicanas.

Condiciones Actuales		
Hora local (hora gmt)	10:00 (15:00 GMT)	
Ubicación del centro del ciclón	Latitud Norte: 15.9°	Longitud Oeste: 116.9°
Distancia al lugar más cercano	1,070 km al suroeste de Cabos San Lucas, BCS. y a 710 km al oeste-suroeste de Isla Socorro, Col.	

Condiciones Actuales

Desplazamiento actual:	Oeste (280°) a 20 km/h			
Vientos máximos [km/h]:	Sostenidos: 130 km/h		Rachas: 155 km/h	
Presión mínima central [hpa]:	989 hPa			
Comentarios adicionales	No afecta al país			
Extensión en cuadrantes de radios de vientos y oleaje				
Radio de vientos de 120 km/h	35 km NE	30 km SE	30 km SO	35 km NO
Radio de vientos de 95 km/h	75 km NE	55 km SE	55 km SO	75 km NO
Radio de vientos de 63 km/h	150 km NE	110 km SE	110 km SO	150 km NO
Oleaje 4 m	335 km NE	220 km SE	280 km SO	390 km NO

PRONÓSTICO VALIDO AL DÍA/HORA LOCAL TIEMPO CENTRO	LATITUD NORTE	LONG. OESTE	VIENTOS [Km/h]	CATEGORÍA	UBICACIÓN (en km)
14/19h	16.3	118.7	140/165	Huracán categoría I	870 km al oeste-suroeste de Isla Socorro, Col. y a 1,154 km al suroeste de Cabo San Lazaro, BCS.
15/07h	16.7	121.1	150/185	Huracán categoría I	1,100 km al oeste de Isla Socorro, Col. y a 1,282 km al suroeste de Cabo San Lazaro, BCS.
15/19h	17.0	123.2	150/185	Huracán categoría I	1,315 km al oeste de Isla Socorro, Col. y a 1,425 km al suroeste de Cabo San Lazaro, BCS.
16/07h	17.2	125.2	150/185	Huracán categoría I	1,520 km al oeste de Isla Socorro, Col. y a 1,575 km al suroeste de Punta Eugenia, BCS.
17/07h	17.4	128.7	120/150	Huracán categoría I	1,820 km al suroeste de Punta Eugenia, BCS. y a 1,870 km al oeste-suroeste de Punta Abreojos, BCS.
18/07h	17.8	132.5	100/120	Tormenta Tropical	2,105 km al oeste-suroeste de Punta Eugenia, BCS. y a 2,180 km al suroeste de Cabo San Quintin, BC.
19/07h	18.5	137.0	85/100	Tormenta Tropical	2,470 km al oeste-suroeste de Punta Eugenia, BCS. y a 2,500 km al oeste-suroeste de Cabo San Quintin, BC.



Aviso No.	Fecha / Hora local CDT	Lat. Norte	Long. Oeste	Distancia más cercana (km)	Viento m _á x. / rachas	Categoría	Avance
01	11 jul / 16:00	15.3	106.3	450 km al suroeste de Punta San Telmo, Mich. 465 km al sur-suroeste de Manzanillo, Col.	55/75	Depresión Tropical	Noroeste (315°) a 15 km/h
02	11 jul / 19:00	15.5	106.6	Datos obtenidos por Interpolación: 455 km al suroeste de Punta San Telmo, Mich. 460 km al sur-suroeste de Manzanillo, Col.	55/75	Depresión Tropical	Noroeste (315°) a 15 km/h
03	11 jul / 22:00	15.7	106.9	460 km al suroeste de Manzanillo, Col. 860 km al sur-sureste de Cabo San Lucas, B.C.S.	55/75	Depresión Tropical	Oeste-noroeste (285°) a 15 km/h
04	12 jul / 01:00	15.8	107.3	475 km al suroeste de Manzanillo, Col. 825 km al sur-sureste de Cabo San Lucas, BCS.	55/75	Depresión Tropical	oeste-noroeste (285°) a 15 km/h
05	12 jul / 04:00	15.8	107.6	500 km al suroeste de Manzanillo, Col. 485 km al sureste de Isla Socorro, Col.	55/75	Depresión Tropical	oeste-noroeste (285°) a 15 km/h

06	12 jul / 07:00	15.8	108.0	460 km al sureste de Isla Socorro, Col. 530 km al suroeste de Manzanillo, Col.	55/75	Depresión Tropical	oeste-noroeste (285°) a 15 km/h
07	12 jul / 10:00	16.0	108.5	535 km al suroeste de Playa Perula, Jal., y a 555 km al suroeste de Manzanillo, Col.	65/85	Tormenta Tropical	Hacia el oeste (270°) a 17 km/h
08	12 jul / 16:00	15.7	109.8	690 km al oeste-suroeste de Manzanillo, Col. 800 km al sur de Cabo San Lucas, B.C.S.	85/100	Tormenta Tropical	Oeste (265°) a 19 km/h
09	12 jul / 22:00	15.4	110.4	760 km al oeste-suroeste de Manzanillo, Col. 835 km al sur de Cabo San Lucas, B.C.S.	100/120	Tormenta Tropical	Oeste (260°) a 17 km/h
10	13 jul / 4:00	15.3	111.5	860 km al sur-suroeste de Cabo San Lucas, BCS. 870 km al oeste-suroeste de Manzanillo, Col.	110/140	Tormenta Tropical	oeste (270°) a 19 km/h
11	13 jul / 10:00	15.2	112.4	895 km al sur-suroeste de Cabo San Lucas, BCS., y a 910 km al oeste-suroeste de Playa Perula, Jal.	110/140	Tormenta Tropical	Hacia el oeste (265°) a 17 km/h
12	13 jul / 16:00	15.4	113.6	920 km al sur-suroeste de Cabo San Lucas, BCS.	120/150	Huracán categoría I	Oeste (270°) a 19 km/h
13	13 jul / 22:00	15.6	114.6	950 km al sur-suroeste de Cabo San Lucas, BCS.	130/155	Huracán categoría I	Oeste (280°) a 20 km/h
14	14 jul / 04:00	15.7	115.5	990 km al suroeste de Cabo San Lucas, BCS.	130/155	Huracán categoría I	Oeste (275°) a 19 km/h
15	14 jul / 10:00	15.9	116.9	1,070 km al suroeste de Cabos San Lucas, BCS. y a 710 km al oeste-suroeste de Isla Socorro, Col.	130/155	Huracán categoría I	Oeste (280°) a 20 km/h

EL SIGUIENTE AVISO SE EMITIRÁ A LAS 16:15HRS TIEMPO DEL CENTRO O ANTES SI OCURREN CAMBIOS SIGNIFICATIVOS

Pronosticador: Elizabeth Ramos

Revisó: Jesús Carachure